

Zeugnis Kooperative Sekundarstufe I

Stammklasse A

Name Vorname Muster Hans **1**
 Klasse 2. **3**
 Schulort Schwyz **6**

Geburtsdatum 01.04.1994 **2**
 Schuljahr 2008/09 **4** Halbjahr 1 **5**
 Klassenlehrperson Ernst Hugentobler **7**

Leistungsbeurteilung

Note

Deutsch mündlich	9	5
Deutsch schriftlich		5.5
Englisch	8	Niveau A 4
Französisch		Niveau A 5
Mathematik		Niveau A 5.5
Naturlehre		4
Geschichte		5
Geografie		5.5
Informatik		5
Musik		4
Bildnerisches Gestalten		5
Technisches Gestalten		5
Hauswirtschaft		5.5
Turnen und Sport		6
Lebenskunde		besucht
Religion		5.5
Heimatliche Sprache und Kultur	10	5

Verhaltensbeurteilung

Lernziele

übertrroffen
erreicht
teilweise erreicht
nicht erreicht

Lern- und Arbeitsverhalten

sich aktiv am Unterricht beteiligen		x		
sorgfältig arbeiten	11	x		
selbständig arbeiten		x		
zuverlässig arbeiten	12	x		

Sozialverhalten

zielorientiert zusammenarbeiten		x		
sich an Regeln halten			x	
Rücksicht nehmen			x	

Umstufungsverfahren

13

In der kooperativen Sekundarstufe I gilt anstelle der Promotionsregelung das Umstufungsverfahren. Die Schülerinnen und Schüler besuchen in ausgewählten Fächern das höhere Niveau A oder das tiefere Niveau B.

Absenzen

Halbtage

entschuldigt	14	4
unentschuldigt		1

Administrative Bemerkungen

15

In Legasthenie-Therapie

Datum 17.02.2009 **16**

Unterschrift Klassenlehrperson

Kenntnisnahme Erziehungsberechtigte

Zeugnis Dreiteilige Sekundarstufe I

Sekundarschule

Name Vorname **Muster Hans** 1
 Klasse 2. 3
 Schulort Schwyz 6

Geburtsdatum 01.04.1994 2
 Schuljahr 2008/09 4 Halbjahr 1 5
 Klassenlehrperson Ernst Hugentobler 7

Leistungsbeurteilung

Note

Deutsch mündlich	9	5
Deutsch schriftlich		5.5
Englisch		4
Französisch		5
Mathematik		5.5
Naturlehre		4
Geschichte		5
Geografie		5.5
Musik		4
Bildnerisches Gestalten		5
Technisches Gestalten		5
Hauswirtschaft		5.5
Turnen und Sport		6
Lebenskunde		besucht
Religion		5.5
Heimatliche Sprache und Kultur	10	besucht

Verhaltensbeurteilung

Lernziele

übertraffen
erreicht
 teilweise erreicht
 nicht erreicht

Lern- und Arbeitsverhalten

sich aktiv am Unterricht beteiligen		x		
sorgfältig arbeiten	11	x		
selbständig arbeiten			x	
zuverlässig arbeiten	12	x		

Sozialverhalten

zielorientiert zusammenarbeiten		x		
sich an Regeln halten			x	
Rücksicht nehmen			x	

Promotionsnoten 13

Deutsch	20%	5.25
Fremdsprachen	20%	4.50
Mathematik	40%	5.50
Mensch und Umwelt	20%	4.83
Durchschnitt		5.1
Durchschnitt der Klasse		5.1

Absenzen

Halbtage

entschuldigt	14	4
unentschuldigt		1

Administrative Bemerkungen

In Legasthenie-Therapie 15

Datum 17.02.2009 16

Unterschrift Klassenlehrperson

Kenntnisnahme Erziehungsberechtigte

Die Druckausgabe 'Zeugnis' für den Zeugnis Ausdruck vom Kanton Schwyz finden Sie im Modul 'Zeugnisse' und die dazugehörigen Daten können wie nachfolgend erläutert in LehrerOffice erfasst werden ...

Schülerangaben

- Wechseln Sie in das Modul 'Personaldaten'.
- Entsprechende/n Schüler/in auswählen.
- Befehl 'Ändern' resp. 'Neuer Schüler' aufrufen, um einen fehlenden Schüler zu erfassen.
- Im Register 'Grunddaten' finden Sie die Felder Vorname (1), Name (1) und das Geburtsdatum (2) der Schülerin resp. des Schülers.

Klassenangaben

Die Klassenangaben werden gemäss der Klassenzuteilung der Schülerin resp. des Schülers ausgegeben, wobei diese Klassendefinition wie folgt angepasst werden kann:

- Wechseln Sie in das Modul 'Klassen'.
- Entsprechende Klasse auswählen.
- Befehl 'Ändern' aufrufen.
- Im Register 'Grunddaten' finden Sie das Feld 'Klasse / Jahr' (3).

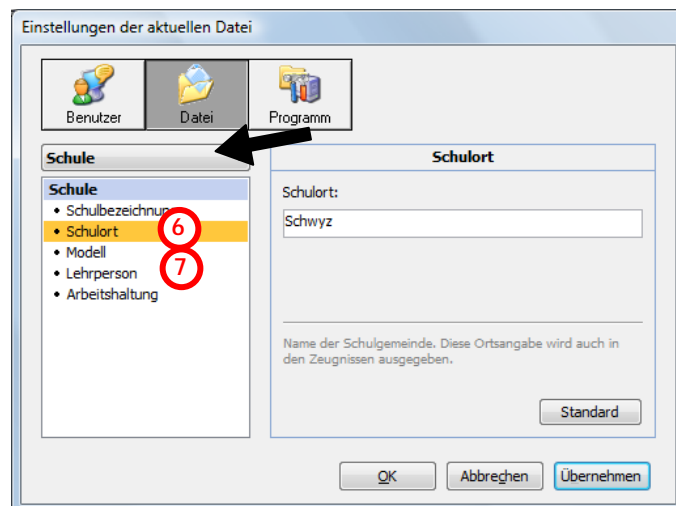
Semesterangaben ändern

Die Semesterdaten können beim Erstellen einer neuen Lehrerdatei erfasst werden, welche wie folgt nachträglich angepasst werden können:

- Rufen Sie den Befehl 'Einstellungen' auf.
- Wählen Sie das Menü 'Datei' aus.
- Unter der Auswahl 'Semester' finden Sie die Punkte 'Schuljahr' (4) und 'Semester' (5).
- Korrigieren Sie die entsprechenden Werte.

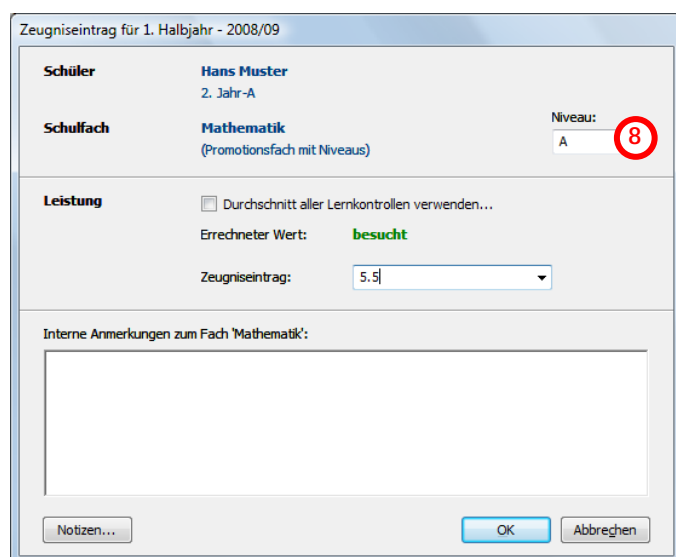
Gemeinde/Schule

- Rufen Sie den Befehl 'Einstellungen' auf.
- Wählen Sie das Menü 'Datei' aus.
- Unter der Auswahl 'Schule' finden Sie die Punkte 'Schulort' (6) und 'Lehrperson' (7).
- Korrigieren Sie die entsprechenden Werte.



Niveau (Kooperative Sekundarstufe)

- In die Notenliste vom Modul 'Zeugnisse' wechseln.
- Entsprechende/n Schüler/in auswählen.
- Suchen Sie das gewünschte Fach in der Notenliste.
- Mit einem Doppelklick können Sie das Dialogfenster 'Zeugniseintrag' öffnen.
- Im Auswahlfeld 'Niveau' (8) können Sie das Niveau des Schülers für dieses Fach bestimmen.

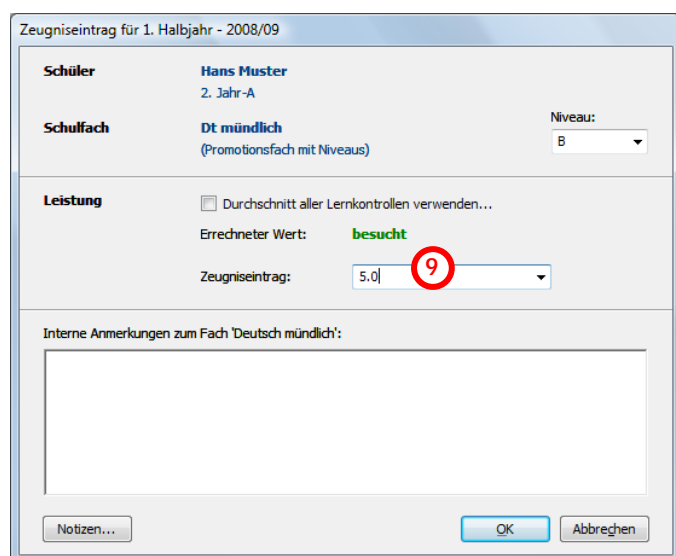


Note, Beurteilung

- Wechseln Sie in das Modul 'Zeugnisse'.
- Entsprechende/n Schüler/in auswählen.
- Suchen Sie das gewünschte Fach in der Notenliste.
- Mit einem Doppelklick oder mit dem Befehl 'Eintrag ändern' kann das Dialogfenster 'Zeugniseintrag' geöffnet werden.
- Im Feld 'Zeugniseintrag' (9) können Sie den Notenwert anpassen resp. erfassen.

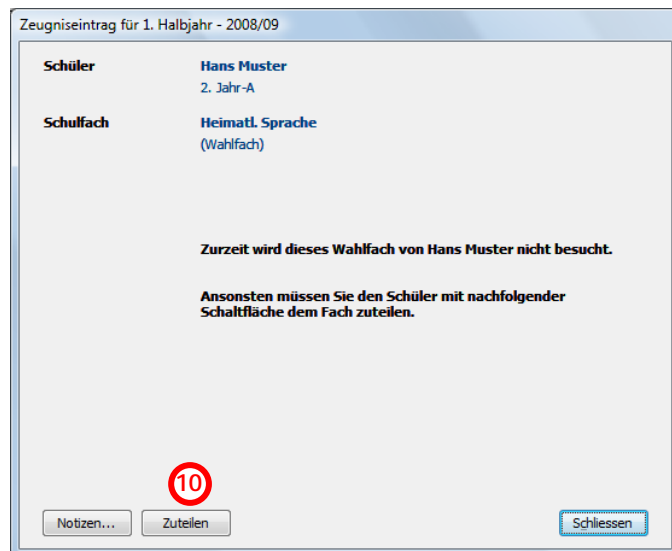
Hinweis:
Das Fach 'Lebenskunde' wird im Zeugnis lediglich mit 'besucht' ausgewiesen.

TIPP:
Wenn Sie Prüfungen in den Modulen 'Lernkontrollen' erfasst haben, wird automatisch der entsprechende Durchschnittswert als Zeugnisnote vorgegeben, der jederzeit angepasst werden kann.
Wenn kein Notenwert vorhanden ist, wird automatisch die Bezeichnung 'besucht' ausgewiesen.



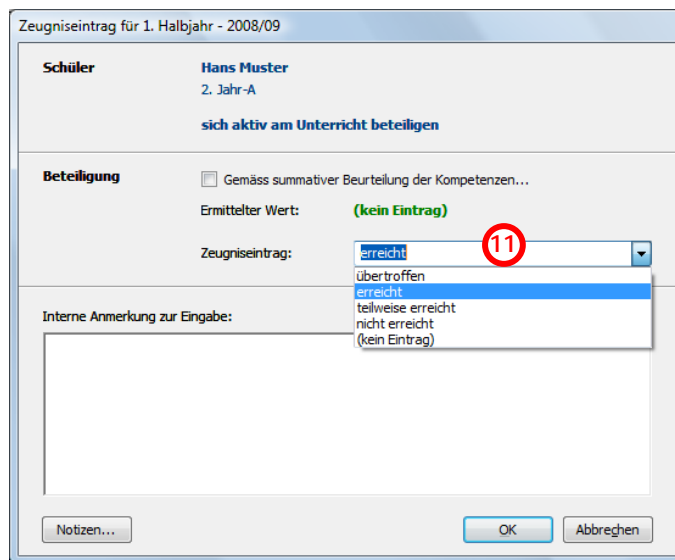
Wahlfachzuteilung

- Wechseln Sie in das Modul 'Zeugnisse'.
- Entsprechende/n Schüler/in auswählen.
- Suchen Sie das gewünschte Fach in der Notenliste.
- Mit einem Doppelklick oder mit dem Befehl 'Eintrag ändern' kann das Dialogfenster 'Zeugniseintrag' geöffnet werden.
- Wenn der Schüler noch nicht dem Wahlfach (10) zugeteilt wurde, kann dies nun mit dem Schalter 'Zuteilen' direkt durchgeführt werden.
- Danach können Sie den Notenwert im nachfolgenden Dialogfenster eingeben.



Verhaltensbeurteilung

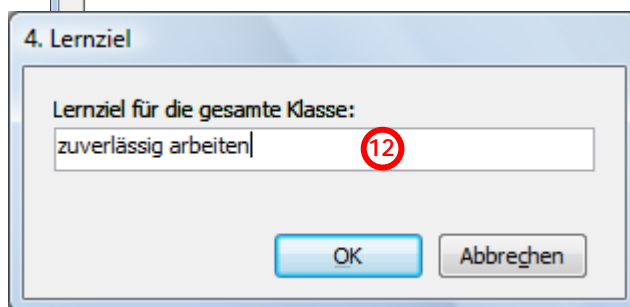
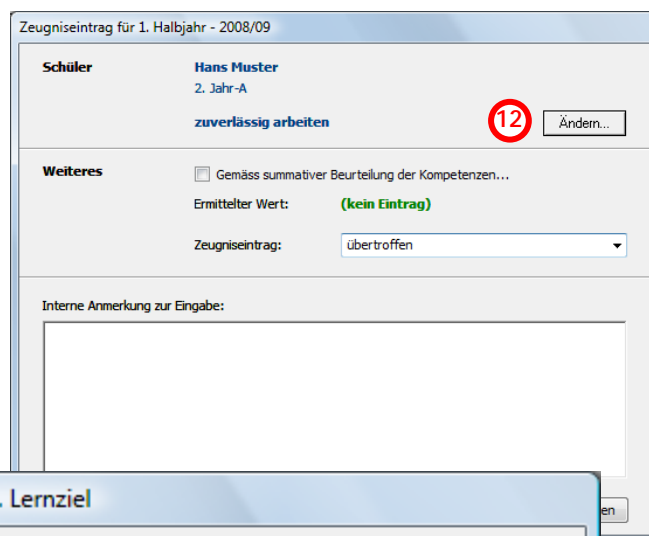
- In die Notenliste vom Modul 'Zeugnisse' wechseln.
- Entsprechende/n Schüler/in auswählen.
- Suchen Sie die Gruppen 'Lern- und Arbeitsverhalten' oder 'Sozialverhalten'.
- Gewünschtes Feld doppelklicken oder Befehl 'Eintrag ändern' aufrufen.
- Im nachfolgenden Dialogfenster den gewünschten 'Zeugniseintrag' (11) auswählen.



Weitere Beurteilung

- In die Notenliste vom Modul 'Zeugnisse' wechseln.
- Entsprechende/n Schüler/in auswählen.
- Suchen Sie die Gruppen 'Lern- und Arbeitsverhalten' oder 'Sozialverhalten'.
- Feld 'Weitere Beurteilung' doppelklicken oder Befehl 'Eintrag ändern' aufrufen.
- Im nachfolgenden Dialogfenster den Befehl 'Ändern' aufrufen, um das 'Beurteilungskriterium' (12) zu erfassen, mit 'OK' bestätigen.
- Nun im Feld 'Zeugniseintrag' (12) die entsprechende Bewertung erfassen.

Die Beurteilungskategorie gilt für sämtliche Schüler der aktuellen Klasse.



Umstufungsverfahren / Promotionsnoten

- Bei kooperativen Sekundarschulen wird im Zeugnisformular das Umstufungsverfahren erläutert.
- Bei dreiteiligen Sekundarschulen werden hingegen die aktuellen Promotionsnoten ausgewiesen, welche gemäss den Zeugnisnoten automatisch berechnet wird.

Dieser Zeugnisinhalt kann nicht direkt verändert werden.

Umstufungsverfahren 13

In der kooperativen Sekundarstufe I gilt anstelle der Promotionsregelung das Umstufungsverfahren. Die Schülerinnen und Schüler besuchen in ausgewählten Fächern das höhere Niveau A oder das tiefere Niveau B.

Promotionsnoten 13

Deutsch	20%	3.50
Fremdsprachen	20%	4.75
Mathematik	40%	4.00
Mensch und Umwelt	20%	5.17
Durchschnitt		4.28
Durchschnitt der Klasse		4.39

Absenzen in Halbtagen

- In die Notenliste vom Modul 'Zeugnisse' wechseln.
- Entsprechende/n Schüler/in auswählen.
- Suchen Sie in der Gruppe 'Zeugnis' das Feld 'entschuldigt (Halbtage)' oder 'unentschuldigt (Halbtage)'.
- Feld doppelklicken oder Befehl 'Eintrag ändern' aufrufen.
- Im nachfolgenden Dialogfenster die Anzahl der Halbtage (14) eingeben.

Zeugniseintrag für 1. Halbjahr - 2008/09

Schüler Hans Muster
2. Jahr-A
entschuldigt (Halbtage)

entschuldigt Eintrag gemäss Journal verwenden...

Ermittelter Wert: (kein Eintrag)

Zeugniseintrag: 4 **14**

Interne Anmerkung zur Eingabe:

Notizen... OK Abbrechen

Bemerkungen

Die administrativen Bemerkungen können gemäss den Vollzugsvorschriften wie folgt erfasst werden:

- In die Notenliste vom Modul 'Zeugnisse' wechseln.
- Entsprechende/n Schüler/in auswählen.
- Suchen Sie in der Gruppe 'Zeugnis' das Feld 'Bemerkungen'.
- Feld doppelklicken oder Befehl 'Eintrag ändern' aufrufen.
- Im nachfolgenden Dialogfenster die zulässigen Bemerkungen (15) eingeben.

Die dazugehörige Überschrift im Zeugnisformular wird nur ausgegeben, wenn Bemerkungen vorhanden sind.

Zeugniseintrag für 1. Halbjahr - 2008/09

Schüler Hans Muster
2. Jahr-A
Bemerkungen

Zeugniseintrag:

In Legasthenie-Therapie **15**

Notizen... OK Abbrechen

Datum, Zeugnisabgabe

- Rufen Sie den Befehl 'Einstellungen' auf.
- Wählen Sie das Menü 'Datei' aus.
- Unter der Auswahl 'Semester' finden Sie den Punkt 'Zeugnisabgabe'.
- Verwenden Sie die Option 'Nachfolgendes Datum verwenden' und erfassen Sie im Feld das gewünschte Datum (16).

